

# Jugement clinique et médicaments...ça s'apprend!



**Cynthia Lamontagne**  
Inf. B. Sc., M. Éd.





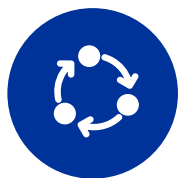
# Les difficultés des étudiants



Quelles sont les difficultés vécues par les étudiants concernant l'administration des médicaments?



# Le contenu de la présentation



## Démarche SoTL

Développement de l'expertise pédagogique



## Problématique

Causée par l'enseignement et l'apprentissage



## Éléments-clés du cadre théorique

Jugement clinique et classe inversée



## Solution innovante

Classe inversée et video animée



## Conception et implantation de l'innovation

Stratégies pédagogiques choisies



## Résultats de la recherche

Données colligées concernant l'apprentissage



## Expérimentation de l'innovation

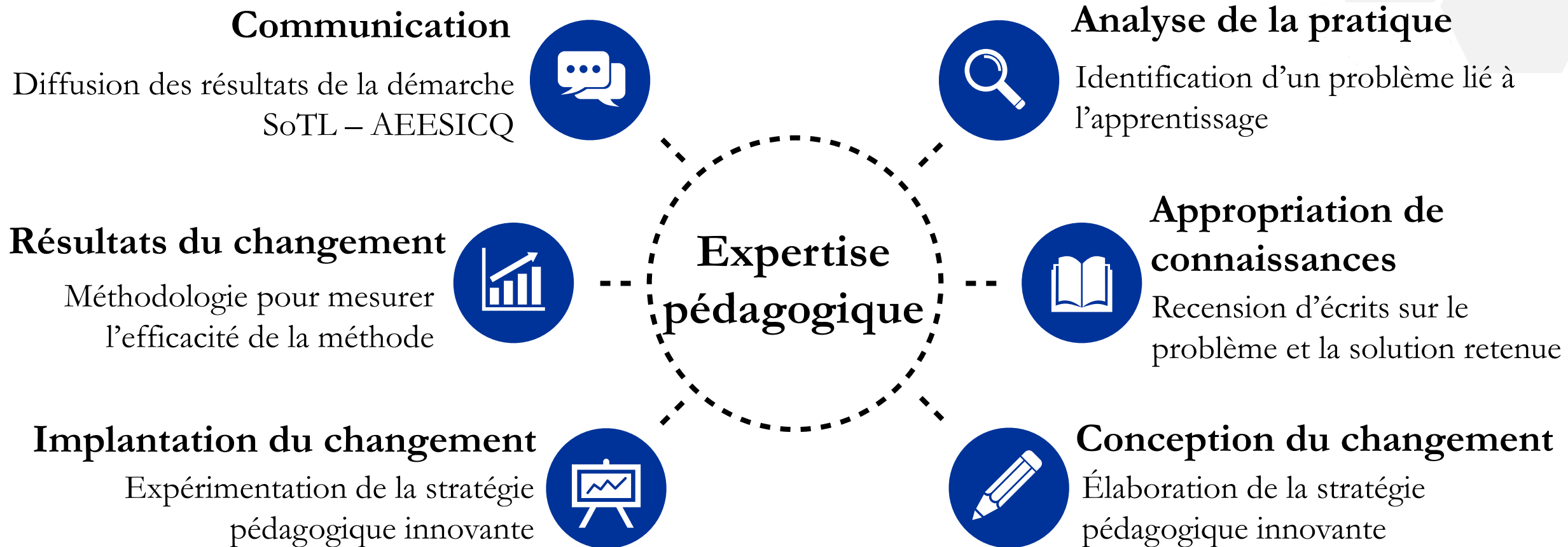
Participation à l'activité pédagogique



## Rétroaction face à l'expérimentation

Questions et commentaires

# Le SoTL...c'est quoi?





# La compétence 01Q9



## Session 2 à 6 : Cours-stages

Compétence réinvestie



2<sup>e</sup> session

6<sup>e</sup> session

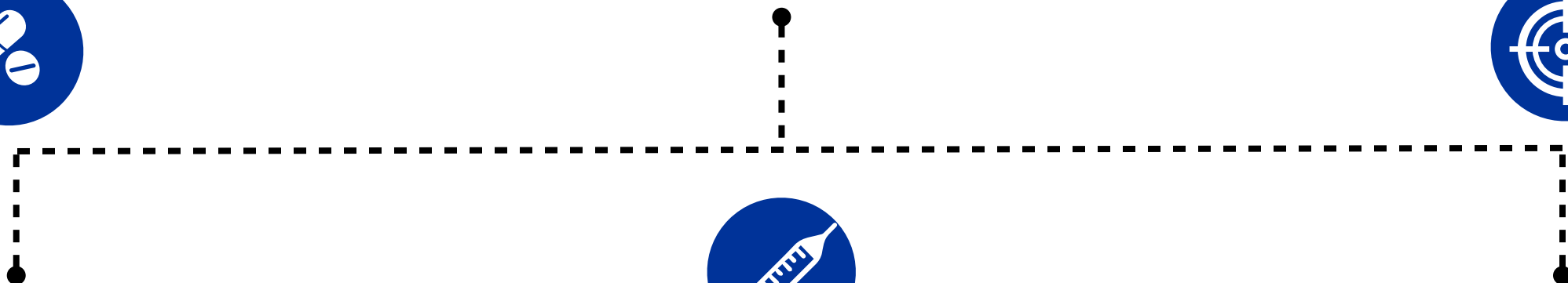
Cours

Stage d'intégration

Pharmacothérapie

Atteinte complète

Atteinte partielle





# La problématique

## Enseignement

1

### Surcharge de contenus disciplinaires

Cours de 30 h et plusieurs classes de médicaments à enseigner

2

### Caractère novice non considéré

Enseignement selon profil du professionnel expert en raison de la sécurité

3

### Contexte non varié

Stratégies pédagogiques orientées vers la transmission de connaissances



## Apprentissage

### Complexité des problèmes de santé

Manque de reconnaissance des données cliniques prioritaires

4

### Préalables inégaux chez la clientèle

Connaissances antérieures non consolidée (surtout en biologie)

5

### Compétence complexe

Demande des liens d'analyse entre plusieurs concepts et relève de l'intuition

6

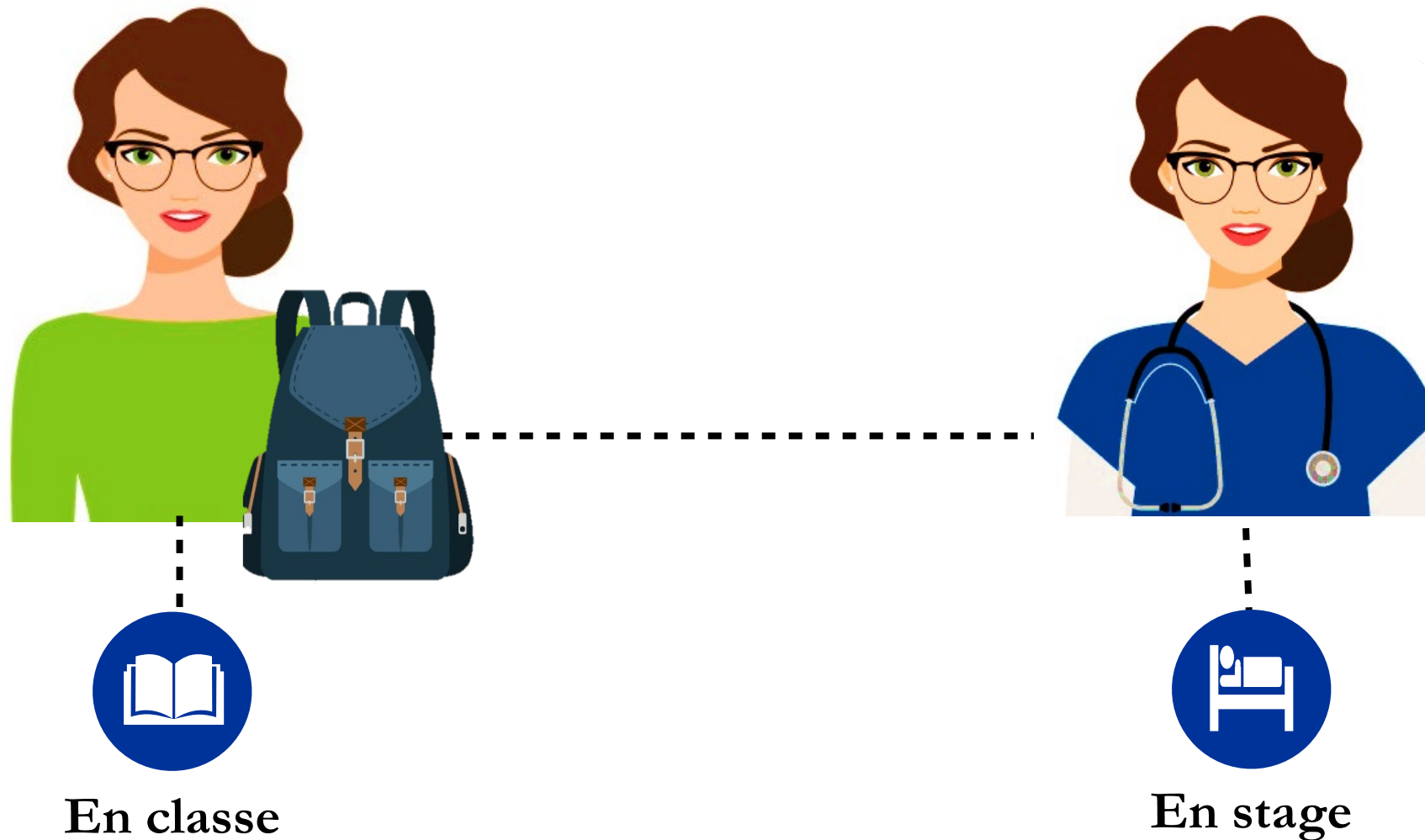
# Le jugement clinique infirmier



« Le jugement clinique est une idée, une opinion claire que l'infirmière se fait à la suite d'un processus d'observation, de réflexion et de raisonnement sur les données observées (Phaneuf, 2013). »



# Le transfert des apprentissages







# La classe inversée...c'est quoi?



**Hors classe**

Acquisition de connaissances par le biais de documents ou de multimédias



**En classe**

Intégration des connaissances à travers des activités contextualisées

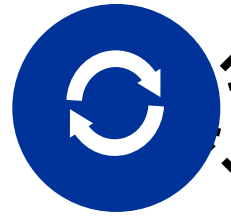


**En classe**

Régulation des apprentissages au moyen de rétroactions fournies par l'enseignante



# Le choix des stratégies pédagogiques



**Classe  
inversée**

**Wooclap**

**Vidéo animée**

**Trottoir des  
connaissances**

**Jeu sérieux**

-----

-----

-----

-----

**Activation**

Réactiver les connaissances  
antérieures

**Modélisation**

Démontrer l'application des  
connaissances dans un contexte donné

**Répétition**

Organiser les connaissances

**Résolution de problèmes**

Intégrer les connaissances dans des  
contextes variés et fournir une  
rétroaction sur l'apprentissage



# Quelques résultats positifs de la recherche



## **Rythme d'apprentissage individualisé**

Efficace pour une clientèle hétérogène



## **Temps disponible pour valider les connaissances antérieures**

Permet d'effectuer une consolidation du savoir



## **Méthodes pédagogiques variées possibles**

Permet d'utiliser des stratégies permettant le transfert et le jugement clinique



## **Participation active de l'étudiant dans l'apprentissage**

Plaisir d'apprendre a un impact sur la motivation et l'engagement



# Quelques points à considérer



## **Importance du travail préparatoire**

Devoirs doivent être réinvestis pour s'assurer que tous y adhèrent



## **Importance de poursuivre les méthodes actives dans le programme**

Autonomie professionnelle et expertise pédagogique inégale



## **Complexité du jugement clinique**

Cours théorique de 2e session



## **Importance des consignes claires**

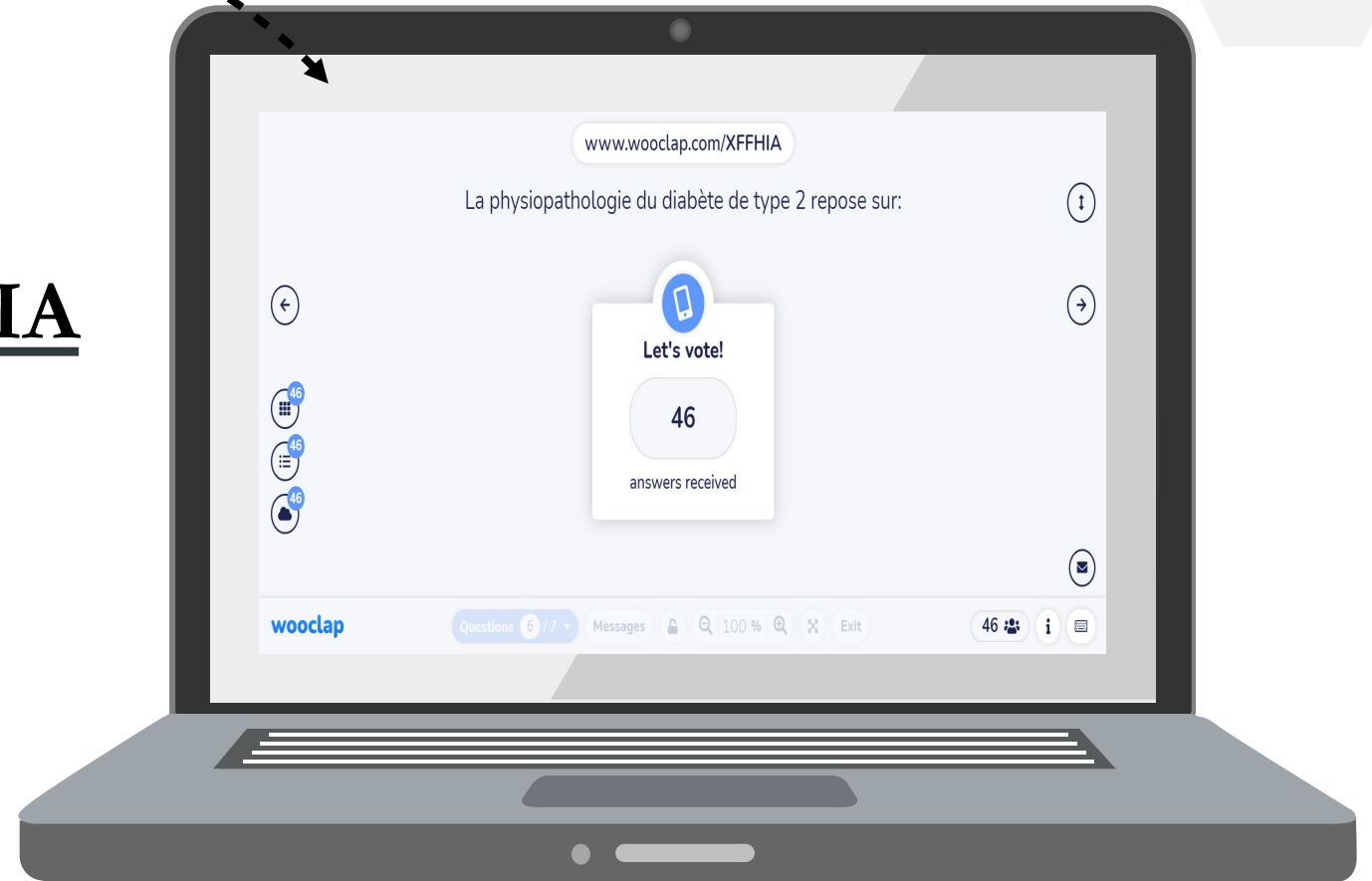
Pour s'assurer que la tâche soit bien réalisée

# L'innovation pédagogique

1 Wooclap

[www.wooclap.com/XFFHIA](http://www.wooclap.com/XFFHIA)

ou

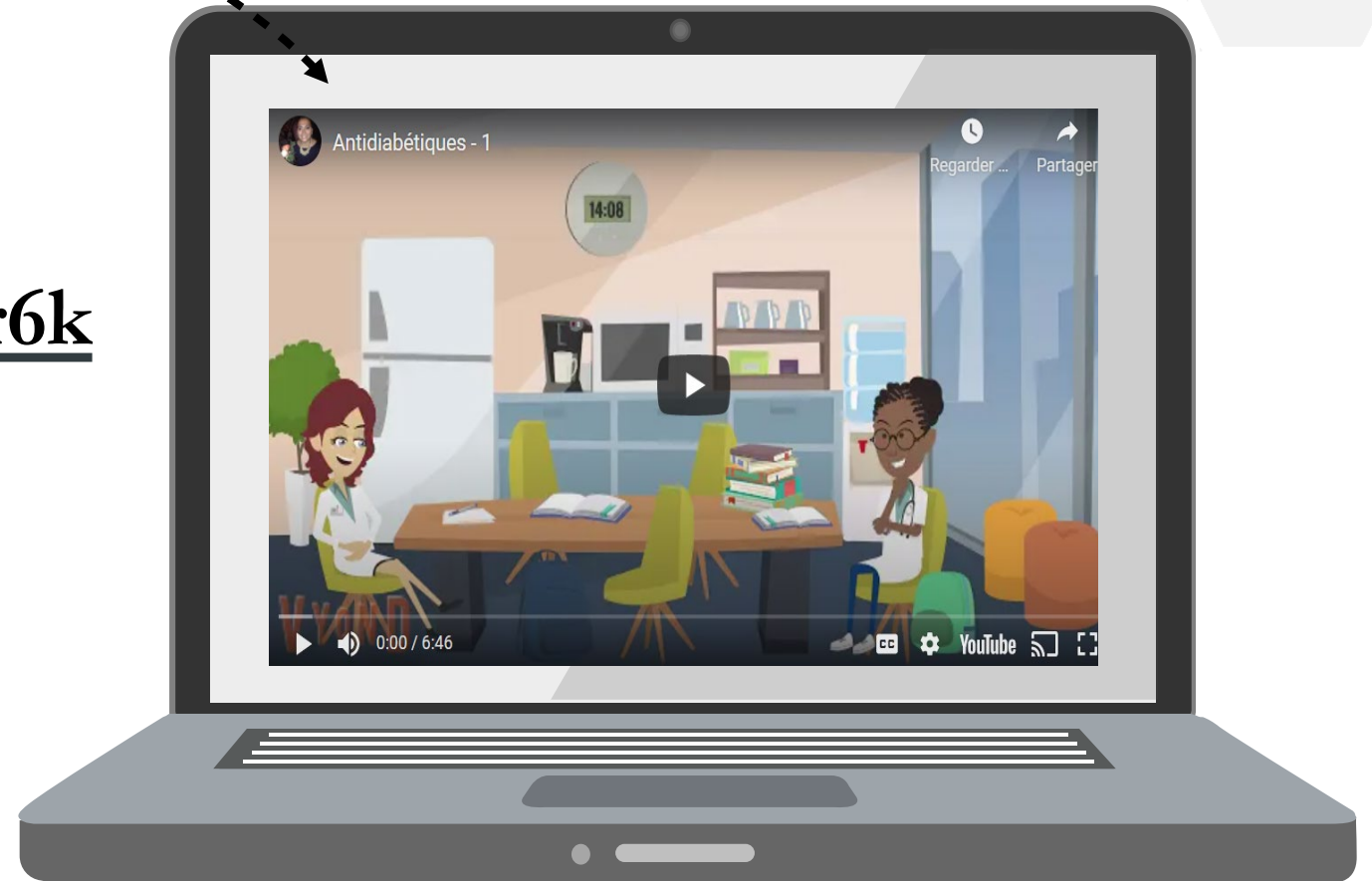


# L'innovation pédagogique

## 2 Vidéo animée

<https://tinyurl.com/yychvr6k>

ou



# L'innovation pédagogique

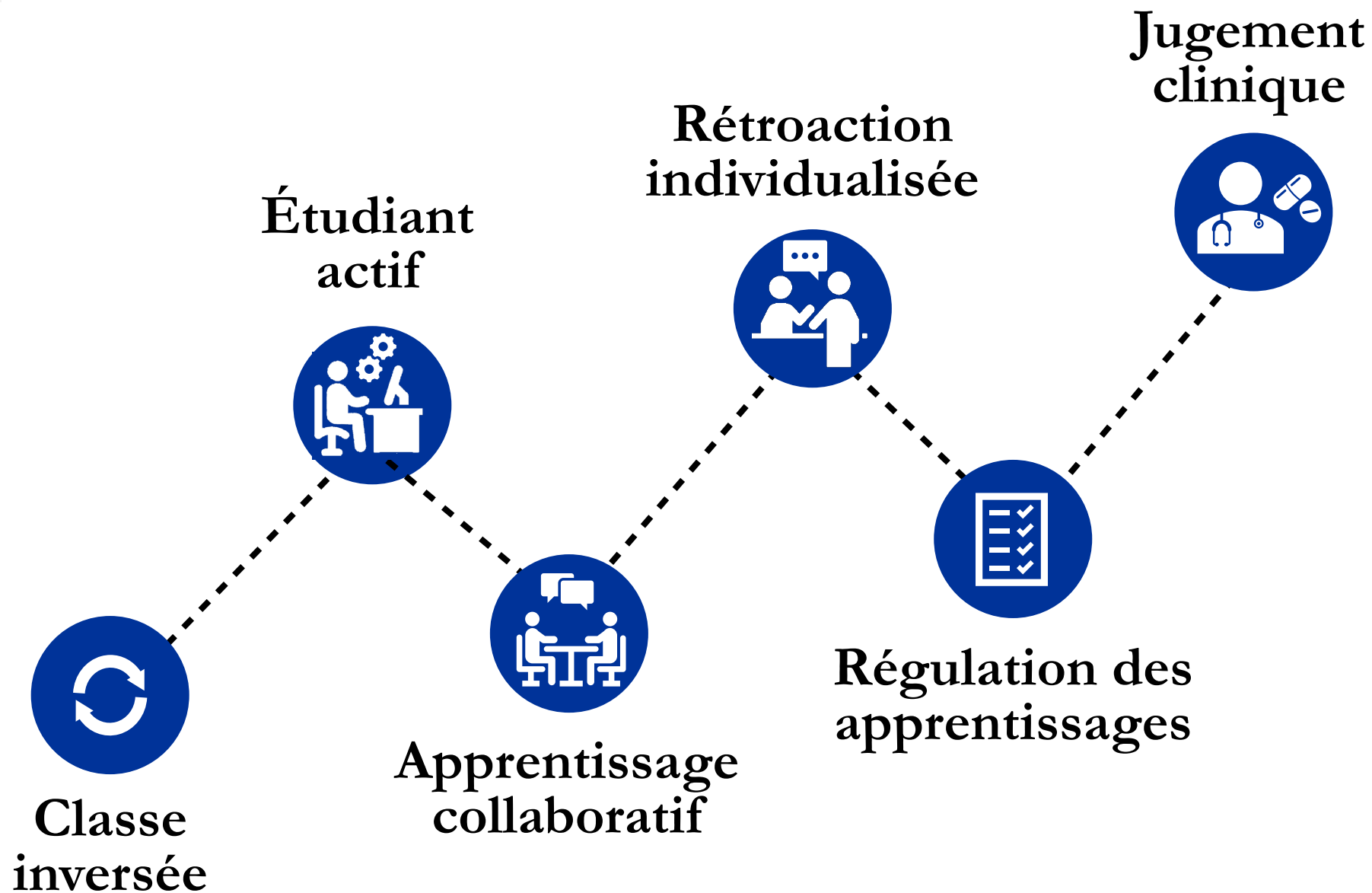
## 3 Jeu Dr Grey

<https://tinyurl.com/bd6tet9x>

ou



# En résumé...







**Commentaires**



**Questions**



**Partage**



# Contact, droits et références



cynthia.lamontagne@clairendeau.qc.ca



Présentation PWP créée à partir de modèles disponibles sur:  
<http://www.free-powerpoint-templates-design.com>



Images téléchargées d'[Adobe Stock](#)



[Rapport d'innovation](#) pour la Maîtrise en enseignant au collégial – Bloc innovation et développement professionnel



[Article sur la vidéo](#) sur le site Profweb



**Merci de votre participation!**